

Friendly Home
ITAKURA

Skip floor

スキップフロアを楽しむ家。

室内をスキップフロアの構成にするだけで、それぞれの部屋が独立性を保ちながらも、家族の気配が感じられる連続する伸びやかな空間構成を演出しています。



Balcony

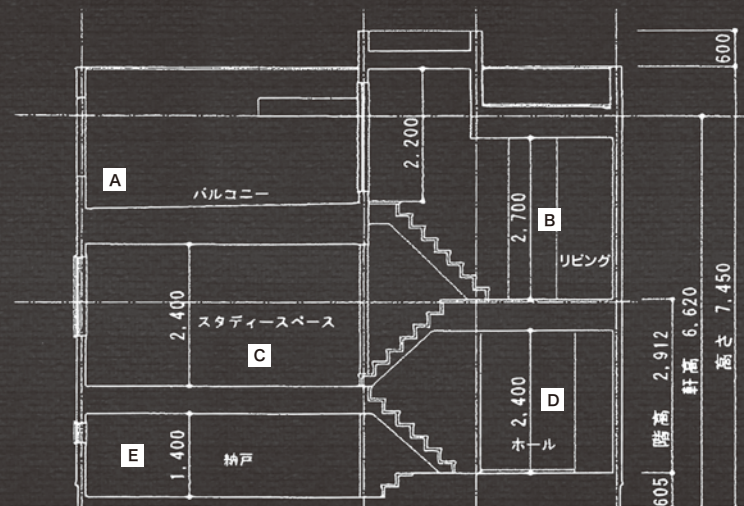
約38㎡のバルコニーはLDKと隣接しており、バーベキューや子供の遊び場としても十分過ぎる広さです。



B



中二階に位置するスタディスペース！趣味の部屋としても使える自由な空間です。



二階はリビング、美しい空間が広がっています。



納戸や子供の遊び部屋としても使えます。



Entrance

玄関からは納戸とスタディルームへ...



室内はスキップフロアとなっており床の高低差によって開放的な空間を実現。小さなお子様のプレイルームとしても活用可能。

<http://www.f-itakura.com/>

5.16 **土** 17 **日** 開催時間/AM10:00~PM5:00

空間内覧会 開催。

販売価格 **3,280**万円(税込) 設備 公営水道 オール電化 本下水 売主 ※売主につき手数料は不要です

●所在/東金市田間●交通/JR東金線「東金」駅徒歩15分●土地/201.79㎡(61.04坪)●建物/117.64㎡(35.58坪)●間取/4LDK+S●地目/宅地●都市計画/市街化区域●用途地域/準住居地域・無指定●建ぺい率/60%●容積率/200%●設備/公営水道・浄化槽・オール電化(エコキュート)●販売価格/3,280万円●販売形態/売主

東金市
田間



Kitchen



Balcony



「Togane-City TAMA」



ITAKURA × BDAC

板倉地所×BDAC 建築家と建てる家。

建築家 森 信人 1957年 宮崎県生れ 株式会社 スタジオノア代表

- 受賞 1982年 第8回日新工業建築設計競技入賞
- 雑誌掲載 「ニューハウス」「招かれた家」「新しい住まいの設計」「ガレージライフ」「LEE」「住まい」「建築ジャーナル」他
- テレビ放送 「渡辺篤史の建もの探訪」「スーパー」チャンネル「スッキリ」他



BDAC 建築家

BDAC(ビーダック)は株式会社LIXILが提供する住宅提案システムです。当社はBDACの登録店です。